

# GB 5660—85 标准 轴向吸入离心泵 底座尺寸和安装尺寸

本标准规定了轴向吸入离心泵的底座和安装的基本尺寸。为适合于各种安装条件，本标准给出几种可自由选择的固定底座的孔的位置和数目。本标准主要适用于组合GB 5662—85《轴向吸入离心泵（16bar）标记、性能和尺寸》的轴向吸入离心泵与机座带底脚的电动机相连接尺寸。其电机尺寸应符合JB 3074—82《Y系列（IP 44）三相异步电动机技术条件（H80~280毫米）》的规定。其他型式泵如合适亦可采用本标准。

## 1、表 1 底座号和尺寸

## 2、表 2 底座号和安装尺寸选择

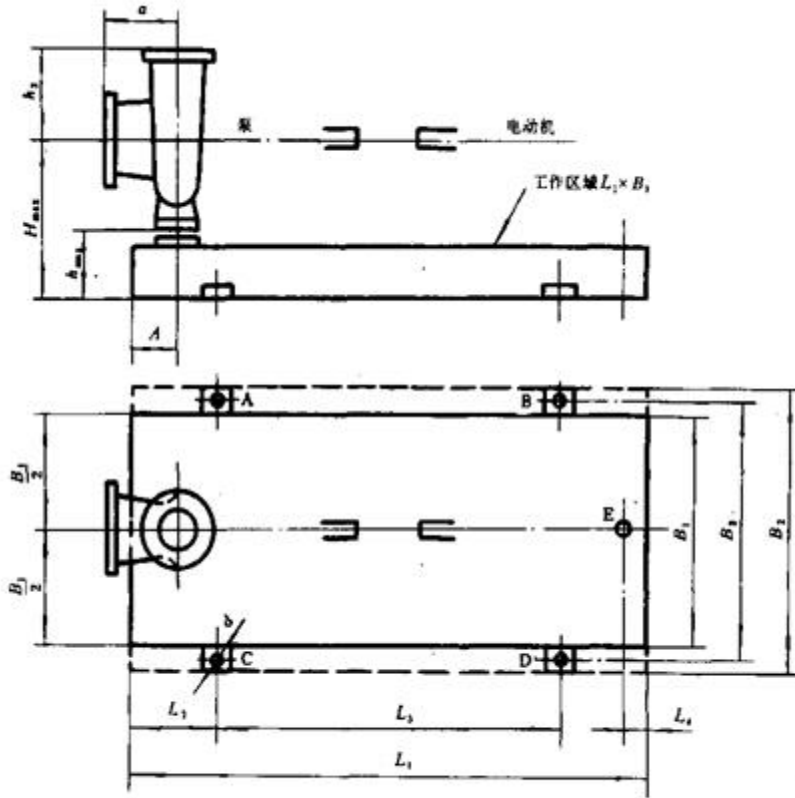
## 3、附加说明

表 1 底座号和尺寸 mm

底座号	2	3	4	5	6	7	8	9
Lt	800	900	1000	1120	1250	1400	1600	1800
U	130	150	170	190	205	230	270	300
U	540	600	660	740	840	940	1060	1200
Zm ± 25	35	35	40	40	45	50	55	55
5.	270	300	340	380	430	480	530	600
b <sub>2</sub>	360	390	450	490	540	610	660	730
	320	350	400	440	490	550	600	670
^max	125	125	125	140	160	180	200	200
孔用螺栓	M16	M16	M20	M20	M20	M24	M24	M24

注：表中的尺寸和，分别为工作区域的长度和宽度，不包括铸造偏差在内。

\*按 GB 152—76《紧固件通孔及沉头座尺寸》中粗装配用螺栓的规定。



底座和安装的基本尺寸

注:

- ①为底座的最大容许高度，它包括底座与泵或电动机之间可能放入的垫片的厚度在内，实际高度可以小于此值。
- ② 尺寸和 1 中不包括附加的底部结构件，例如作独立装置的底脚，减振器等高度。
- ③ 图中标出了五个孔 (A、B、C、D、E) 的位置，底座也可以是四孔 (A、B、C、D) 或三孔 (A、C、E)，由泵制造厂定。

表 2 底座号和安装尺寸选择

电动机机 泵尺寸标	71	80	90	90	100	112	132	132	160	160	180	180	200	225	225	250	280	280	基本安装尺寸			
	M	M	S	L	L	M	S	M	M	L	M	L	L	S	M	M	S	M	A	hz	a	
50 32 125	2	2	2-3	3	3	3	4	4											260	60	140	80
50 32 160	2	2	2	3	3	3	4	4											280	60	160	80
50 32 200	2	2	2	3	3	3	4	4	5										30	60	180	80
50 32 250		4	4	4	4	4	5	5	6	6	6	6	7						38	75	225	100
65 50 125	2	2	2	3	3	3	4	4											260	60	140	80
65 50 160	2	2	2	3	3	3	4	4	5	5									300	60	160	80
65 40 200		3	3	3	3	3	4	4	5	5									300	60	180	100
65 40 250		4	4	4	4	4	5	5	6	6	6	6	7						380	75	225	100

65	40	315		5	5	5	5	5	5	5	6	6	6	6	7	7	7				405	75	250	125
80	65	125	2	2	2	3	3	3	4	4											260	60	160	100
80	65	160		3	3	3	3	3	4	4	5	5	5								320	60	180	100
80	50	200		3	3	3	3	3	4	4	5	5	5	1							320	60	200	100
80	50	250		4	4	4	4	4	5	5	6	6	6	6	7	7	7				405	75	225	125
80	50	315		5	5	5	5	5	5	5	6	6	6	6	7	7	7	8	9		480	75	280	125
100	80	125		3	3	a	3	3	4	4	5										300	75	180	100
100	80	160		3	4	4	4	4	5	5	6	6	6	6	7						380	75	200	100
100	65	200		4	4	4	5	5	5	5	6	6	6	7	7	7	7				405	75	225	100
100	65	250		5	5	5	5	5	5	5	6	6	6	7	7	7	7	8	9		480	90	250	125
100	65	315					6	6	6	6	6	7	7	7	7	7	8	8	9	9	480	90	280	125
125	80	160		4	4	4	5	5	5	5	6	6	6	7	7						380	75	225	125
125	80	200		5	5	5	5	5	5	5	6	6	6	7	7						380	75	250	125
125	80	250		6	6	6	6	6	6	6	6	6	6	7	7	7	7	8	9	9	480	90	280	125
125	80	315					6	6	6	6	6	7	7	7	7	7	8	8	9	9	480	90	315	125
125	80	400					7	7	7	7	7	7	7	7	7	7	8	8			480	90	355	125
125	100	200		5	5	5	5	5	5	5	6	6	6	7	7	7	7	8	9		480	90	280	125
125	100	250					6	6	6	6	6	7	7	7	7	7	8	8	9	9	480	90	280	140
125	100	315								6	6	6	7	7	7	7	8	8	9	9	48	90	315	140
125	100	400									8	8	8	8	8	8	8	8	9	9	480	110	355	140
150	125	250							6	6	6	7	7	7	7	7	8				450	go	355	140
150	125	315								8	8	8	8	8	8	8	8	8			480	110	355	140
150	125	400										8	8	8	8	8	8	8	9	'	515	110	400	140
200	150	250								8	8	8	8	8	8	8	8	8	9		480	110	375	160
200	150	315											9	9	9	9	9	9	9		515	no	40	160
200	150	400												9	9	9	9	9	9		515	no	450	160

注：①表中的 Hmax 为最大容许高度，实际尺寸//可以小于此值。在给出每一种尺寸泵的 f/max 值时，考虑了该

泵配用的最大号底座的最高高度以及泵或电动机的中心线高（中心线高取两者之大值）。

② 表中的粗线左侧为泵中心线高于电动机中心线，右侧为电动机中心线高于泵中心线。

轴向吸入离心泵 底座尺寸和安装尺寸：附加说明

### 附加说明

本章节为该标准的附加说明。

本标准由中华人民共和国机械工业部提出。

本标准由沈阳水泵研究所负责起草。

本标准起草人黄玉英。